

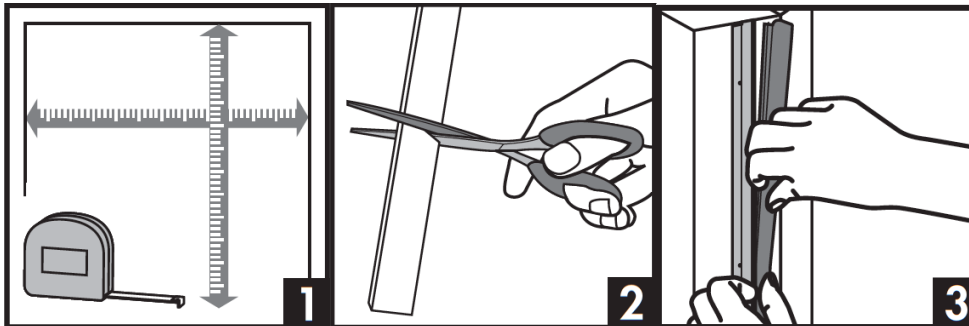
TOP & SIDES DOOR SEAL

Magnetic Kit for Steel Doors

TOOLS NEEDED:



INSTRUCTIONS:



INSTALLATION DETAILS:

Install on the exterior side of the door. Use the 37" magnetic strip for the upper part of the door, the 81" compression strip for the hinge side of the door and the 81" magnetic strip for the latch side of the door. Position side strips against the upper strip in the corners of the door. Insulation must be in contact with the entire door for a complete seal. Test opening and closing before final positioning.



M-D Canada, a division of M-D Building Products

Headquarters

5720 Ambler Drive, Mississauga, ON, L4W 2B1
1-800-565-6653 | service@mdteam.com

Retail Distribution Center

2994 Peddie Rd, Unit 2, Milton, ON L9T 6Y9
1-888-908-1036 | retailorders@mdteam.com

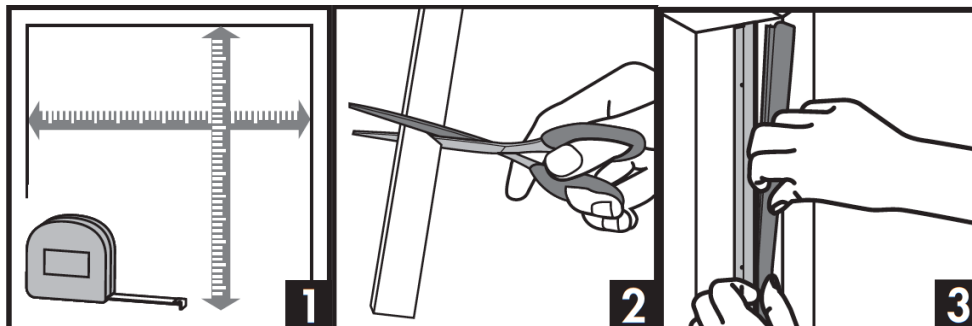
JOINT DE PORTE SUPÉRIEUR ET LATÉRAL

Ensemble magnétique pour portes en acier

OUTILS NÉCESSAIRES :



INSTRUCTIONS :



DÉTAILS POUR L'INSTALLATION :

Se pose sur le côté extérieur de la porte. Utiliser la bande aimantée de 94 cm pour le haut de la porte, la bande à compression de 2,05 m pour le côté des charnières du cadrage et la bande aimantée de 2,05 m pour le côté de la serrure. Bien positionner les bandes latérales dans les coins, contre la bande supérieure. La partie isolante doit être en contact avec toute la porte pour une bonne étanchéité. Tester l'ouverture et la fermeture avant le positionnement final.



M-D Canada, une division de M-D Building Products

Siège social

5720 Ambler Drive, Mississauga (Ontario) L4W 2B1
1 800 565-6653 | service@mdteam.com

Centre de distribution au détail

2994 Peddie Road, Unit 2, Milton (Ontario) L9T 6Y9
1 888 908-1036 | retailorders@mdteam.com